

PROJEKT CZASOWEJ ORGANIZACJI RUCHU

NA CZAS ROBÓT PROWADZONYCH W RAMACH ZADANIA:

*Budowa drogi gminnej ulica Bukowa i Wierzbowa w
Jonkowie*

INWESTOR:

Gmina Jonkowo
Ul. Klonowa 2
11-042 Jonkowo

WYKONAWCA:

Przedsiębiorstwo Inżynieryjno-Budowlane
SANBUD Sp. z o.o.
ul. Stalowa 4
10-420 Olsztyn

Sporządził:	Data
Łukasz Sokołowski	10.07.2024

Spis zawartości:

1. Opis techniczny
2. Karta uzgodnień
3. Plan sytuacyjny - zakres robót
4. Schematy oznakowania robót

1. OPIS TECHNICZNY

1.1 Podstawa opracowania

Opracowanie sporządzono dla potrzeb robót w ramach zadania pn.: *Budowa drogi gminnej ulica Bukowa i Wierzbowa w Jonkowie*

Podczas prowadzenia robót należy przestrzegać zasad określonych w następujących przepisach:

- Ustawa z dnia 20 czerwca 1997 r. Prawo o ruchu drogowym (Dz. U. z 2020 r. poz. 110 ze zm.);
- Rozporządzenie Ministrów Infrastruktury oraz Spraw Wewnętrznych i Administracji z dnia 31 lipca 2002 r. w sprawie znaków i sygnałów drogowych (Dz. U. z 2019 r. poz. 2310);
- Rozporządzenie Ministra Infrastruktury z dnia 3 lipca 2003 r. w sprawie szczegółowych warunków technicznych dla znaków i sygnałów drogowych oraz urządzeń bezpieczeństwa ruchu drogowego i warunków ich umieszczania na drogach (Dz. U. z 2019 r. Nr 2311);
- Rozporządzenie Ministra Infrastruktury z dnia 23 września 2003 r. w sprawie szczegółowych warunków zarządzania ruchem na drogach oraz wykonywania nadzoru nad tym zarządzeniem (Dz. U. z 2017 r. poz. 784);
- Rozporządzenie Ministra Spraw Wewnętrznych i Administracji z dnia 5 listopada 2019 r. w sprawie kontroli ruchu drogowego (Dz. U. z 2019 r. poz. 2141).

1.2 Cel i zakres opracowania

Celem opracowania jest podanie sposobu oznakowania pionowego na czas prowadzenia robót budowlanych dla zadania pn. „*Budowa drogi gminnej ulica Bukowa i Wierzbowa w Jonkowie*”

Inwestorem przedsięwzięcia jest Gmina Jonkowo, ul. Klonowa 2, 11-042 Jonkowo .

Niniejsze opracowanie przedstawia projekt tymczasowej organizacji ruchu, który określa zasady oznakowania na czas budowy dróg gminnych w Jonkowie.

1.3 Charakterystyka ogólna

Inwestycja zlokalizowana jest na terenie województwa warmińsko - mazurskiego, w powiecie olsztyńskim, w miejscowości Jonkowo. Opracowanie obejmuje publiczną drogę gminną 157013N (ul. Bukową i Wierzbową) na działkach: 55/4; 54/3; 53/1; 56/8; 52/8; 46/76; 295/7; 51/2; 46/78; 48/1; 56/2; 295/5; 46/74 obr. Jonkowo, gmina Jonkowo, o nawierzchni gruntowej. Droga ma szerokość ok 3,00 do ok. 4,00 m. Droga gminna jest drogą publiczną prowadzącą do przyległych zabudowań mieszkalnych.

Na projektowanym odcinku drogi występuje skrzyżowanie z drogą powiatową – lecz wszelkie prace nie spowodują zajęcia drogi powiatowej nr 1368N .

1.4 Opis występujących zagrożeń

- W związku z usytuowaniem terenu budowy w pasie drogowym – potrącenia pracowników przez pojazdy poruszające się po drodze i drogach bocznych.
- Poprzez zajęcie przez pracujący sprzęt drogowy pasa drogowego – zwiększone ryzyko wystąpienia kolizji z innymi uczestnikami ruchu.
- W wyniku odbywającego się ruchu pieszego – ryzyko potrąceń przez sprzęt budowlany.
- Uderzenia bądź przysypania przez przemieszczane przedmioty podczas prac rozładunkowych.
- Możliwość wjazdu pojazdów w strefę robót lub najechanie na pojazdy budowy.
- Poruszanie się pieszych w / przy strefie robót.
- Utrudnienia w dojściu do zabudowań znajdujących się bezpośrednio w strefie robót.

1.5 Uzasadnienie wprowadzenia czasowej zmiany organizacji ruchu i projektowane zmiany w organizacji ruchu

Prowadzenie robót budowlanych, ziemnych i rozbiórkowych w rejonie prowadzonych robót spowoduje czasowe utrudnienia dla ruchu pieszego i kołowego.

Projekt został sporządzony na czas wykonania robót drogowych – budowy drogi.

W ramach robót konieczne jest wykonanie tymczasowego oznakowania pionowego, w celu zapewnienia bezpieczeństwa ruchu kołowego i pieszego na prowadzonym odcinku robót oraz możliwości przeprowadzenia robót zgodnie z zapisami SST.

Roboty będą wykonywane odcinakami, możliwie w kilku niezależnych odcinkach. Ruch będzie wstrzymywany lokalnie odcinkami na czas prac związanych z budową kanalizacji deszczowej oraz wykonywaniem nawierzchni bitumicznej.

Prace będą prowadzone etapami w strefie wygradzonej zaporami, po wykonaniu zakresu prac na danym odcinku teren zostanie uporządkowany, aby na koniec dnia został zapewniony przejazd i dojazd do posesji.

Przyjęta organizacja uniemożliwi miejscowy przejazd oraz utrudni dojazd jedynie kilku użytkownikom/mieszkańcom, których nieruchomości zlokalizowane są na odcinku na którym będą wykonane roboty drogowe. Zostanie jednak zapewniony dojazd do posesji w porozumieniu z kierownikiem budowy.

Schemat oznakowania terenu robót pokazano na rysunkach -schemat 1, schemat 2, schemat 3 natomiast schemat oznakowania na odcinku prowadzenia robót pokazano na schemacie 4. Miejsce prac zostanie wygradzone barierami, a ruchem będą kierować uprawnieni sygnaliści.

Teren robót oznakować wg. załączonego projektu oznakowania.

1.6 Wymagania dodatkowe i ustalenia

Celem opracowania niniejszego projektu jest zapewnienie bezpieczeństwa dla pracowników zatrudnionych przy robotach prowadzonych w pasie oraz uczestników ruchu drogowego, w związku z tym należy szczególnie nacisk położyć na prawidłowe i czytelne oznakowanie robót.

Teren robót należy oznakować w sposób widoczny i czytelny, zgodnie z załączonym projektem i schematem.

- Oznakowanie będzie ustawiane bezpośrednio przed rozpoczęciem robót.

- Wszyscy pracujący w pasie drogowym muszą posiadać odzież roboczą lub ochronną w kolorze pomarańczowym z elementami odblaskowymi.
- Wszystkie pojazdy i maszyny robocze wjeżdżające/wyjeżdżające z terenu budowy muszą być wyposażone w ostrzegawczy błyskowy sygnał barwy żółtej widoczny ze wszystkich stron z odległości co najmniej 500 m.
- Nawierzchnia jezdni w obrębie wjazdu/wyjazdu z terenu budowy musi być każdorazowo czyszczona po wyjeździe pojazdów i maszyn z terenu budowy.
- Na etapie prac związanych z korytowaniem będzie konieczność zajęcia pasa ruchu na czas wykonania prac w godzinach 7-17.
- Do podawania poleceń związanych z kierowaniem ruchem drogowym w pasie drogowym uprawnieni są tylko przeszkoleni pracownicy posiadający zaświadczenie wydane przez Komendę Wojewódzką Policji.

1.7 Termin wprowadzenia i przywrócenia poprzedniego stanu

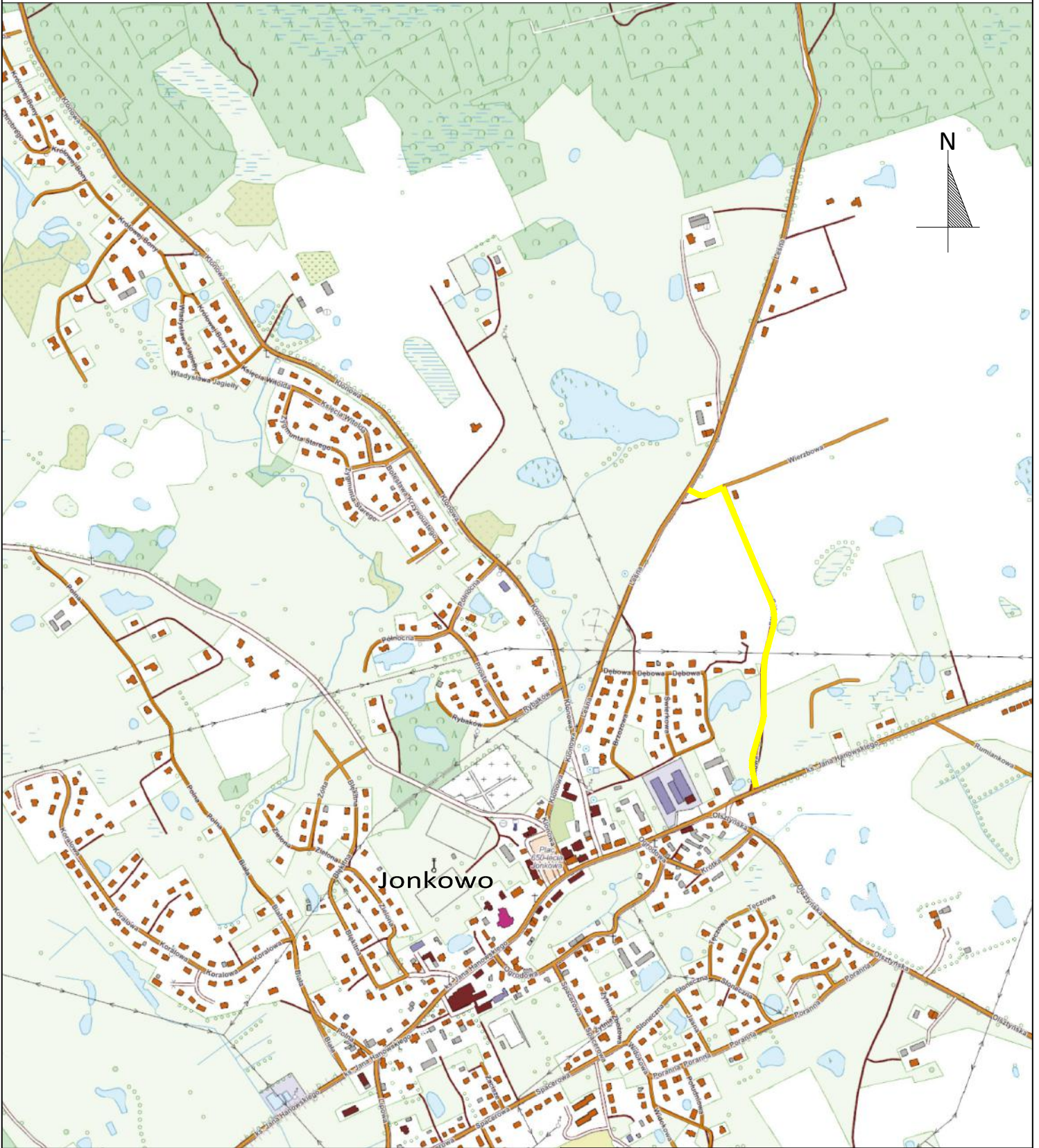
Termin wprowadzenia tymczasowej organizacji ruchu: **29.07.2024 r.**

Termin wprowadzenia stałej organizacji ruchu: **31.03.2025 r.**

KARTA UZGODNIENÍ

DO PROJEKTU ORGANIZACJI RUCHU

PLAN ORIENTACYJNY

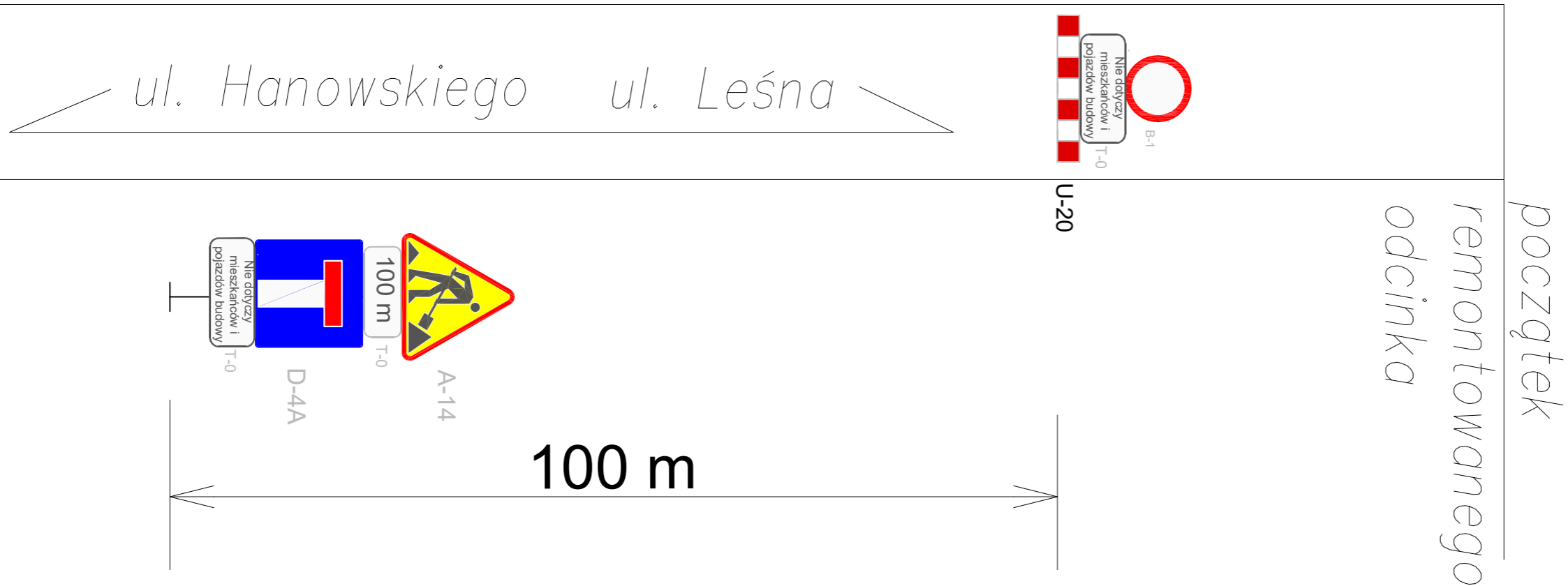


OZNACZENIA:

 PROJEKTOWANA DROGA

OBIEKT	BUDOWA DROGI GMINNEJ ULICA BUKOWA I WIERZBOWA W JONKOWIE			
LOKALIZACJA	dz. nr 55/4, 54/3, 53/1, 56/8, 52/8, 46/76, 295/7, 51/2, 46/78, 48/1, 56/2, 295/5, 46/74, 52/4 OBR. JONKOWO, GM. JONKOWO			
ZAMAWIAJĄCY	GMINA JONKOWO, UL. KLONOWA 2, 11-042 JONKOWO			
BRANŻA	WIELOBRANŻOWA	ETAP	-	
RYSUNEK	PLAN ORIENTACYJNY	SKALA	1:5000	NR RYS: -
		DATA	04.2024	
PRAWA AUTORSKIE ZASTRZEŻONE				

Schemat nr 1

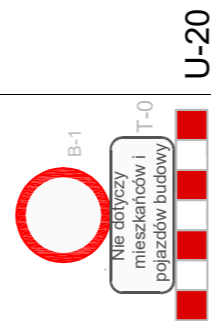


Projekt Tymczasowej Organizacji Ruchu

Budowa drogi gminnej ulica Bukowa i Wierzbowa w Jonkowie

Wykonał: Łukasz Sokołowski

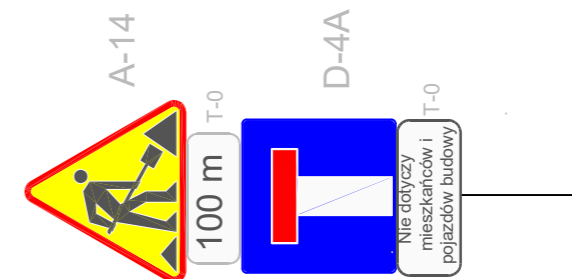
Schemat nr 2



ul. Leśna

ul. Hanowskiego

odcinka
remontowanego
koniec



100 m

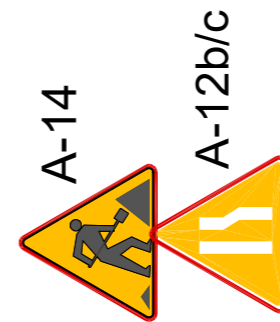
Projekt Tymczasowej Organizacji Ruchu
Budowa drogi gminnej ulica Bukowa i Wierzbowa w Jonkowie
Wykonał: Łukasz Sokołowski

Schemat nr 3

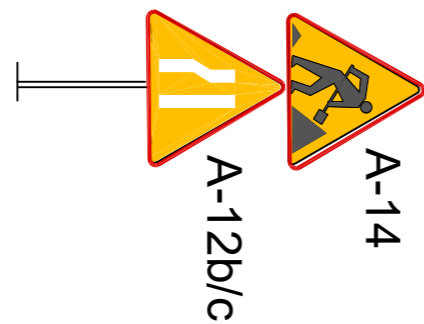


ul. Bukowa

~ 100 m



ul. Hanowskiego



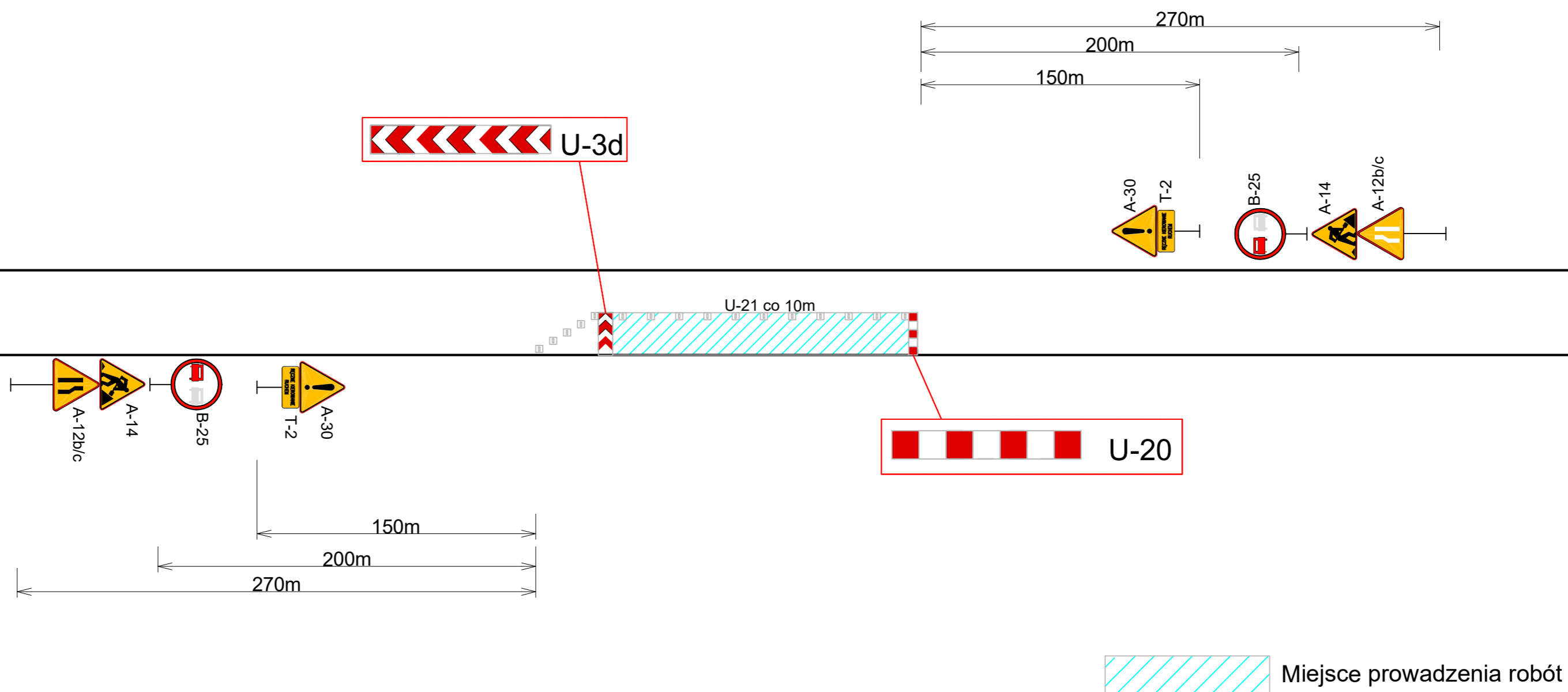
Projekt Tymczasowej Organizacji Ruchu

Budowa drogi gminnej ulica Bukowa i Wierzbowa w Jonkowie

Wykonał: Łukasz Sokołowski

Schemat nr 4

Zajęcie pasa jezdni na czas prowadzenia robót



Projekt Tymczasowej Organizacji Ruchu
Budowa drogi gminnej ulica Bukowa i Wierzbowa w Jonkowie

Wykonał: Łukasz Sokołowski