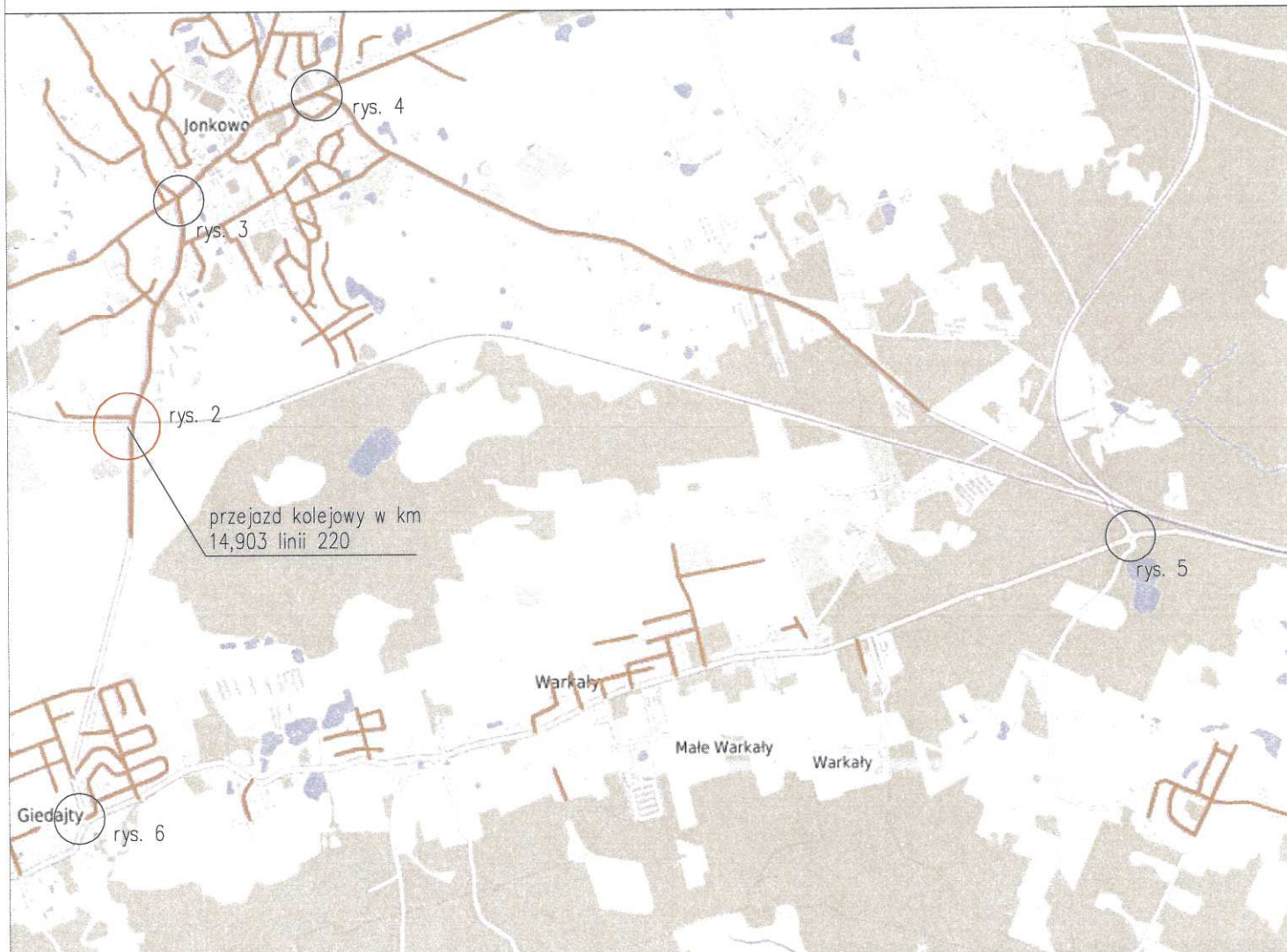


PLAN ORIENTACYJNY

Starostwo Powiatowe
w Olsztynie
Plac Bema 5
10-516 OLSZTYN
-30-



Pracownia projektów drogowych, nadzory
mgr inż. Agnieszka Morawiak
Maratońska 7, 14-500 Braniewo
tel. 663-412-660 e-mail: agnieszkamorawiak@wp.pl

Nazwa obiektu	Przejazd kolejowy kat. "B" w km 14,903 linii nr 220 w ciągu ul. Lipowej DP 1407N w msc. Jonkowo		
Adres obiektu	droga powiatowa nr 1407N ul. Lipowa Jonkowo		
Wykonawca	PPMT Sp. z o.o., ul. Sandomierska 19, 80-051 Gdańsk	Data opracowania	
Tytuł opracowania	Projekt czasowej organizacji ruchu na czas wykonania prac torowych w obrębie przejazdu kolejowego kat. "B" w km 14,903 linii nr 220 w ciągu ul. Lipowej DP 1407N w msc. Jonkowo		06/2024
Nazwa rysunku	PLAN ORIENTACYJNY		
Zespół projektowy	imię i nazwisko	nr uprawnień	podpis
Opracował	mgr inż. Agnieszka Morawiak		
			Rys nr : 1
			Skala